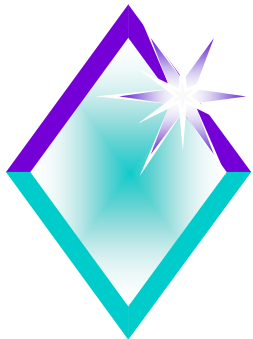


МЕДИЦИНСКА ШКОЛА
“7. АПРИЛ” НОВИ САД

КРВ КАО ДИЈАГНОСТИЧКИ МАТЕРИЈАЛ

Наставник:
Слађана Шунка



KPB



капиларне

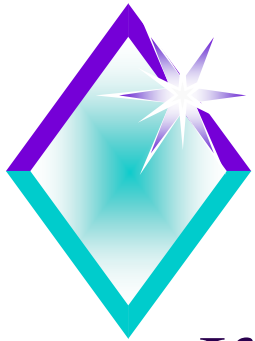


венске



артеријске
крви





Антикоагулантна средства:

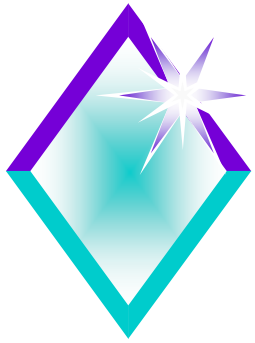
- Када треба да се спречи коагулација крви

3,8% натријум – цитрат

ЕДТА

Хепарин

Калијум и амонијум оксалат



KKS

- КОМПЛЕТНА КРВНА СЛИКА -

- број еритроцита,
- вредност хемоглобина,
- број леукоцита и леукоцитарна формула,
- број тромбоцита
- вредност хематокрита



1 mg ЕДТА и 0,5 ml крви



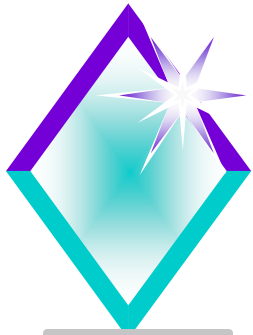
SE

седиментација еритроцита

таложење уобличених крвних елемената
ван крвног суда

- 3,8% натријум цитрат
- однос цитрата и крви је 1: 4
- 0,2 ml цитрата : 0,8 ml крви из вене





SE

седиментација еритроцита



крв узети пре доручка



крв не сме да буде помешана са ваздухом



пипете треба да буду суве и неоштећене



сталак стоји на чврстој и равној подлози



оптимална температура просторије 20C



SE

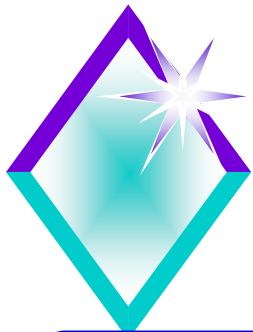
седиментација еритроцита

Очитавање
SE после **60 и**
120 минута

Вредност SE
изражава се у
милиметрима

Нормалне
вредности -
до **10mm** у
првом сату и
до **20mm** у
другом сату

Вредности SE
у виду
разломка
SE = 7/15



СЕДИМЕНТАЦИЈА ЈЕ УБРЗАНА:



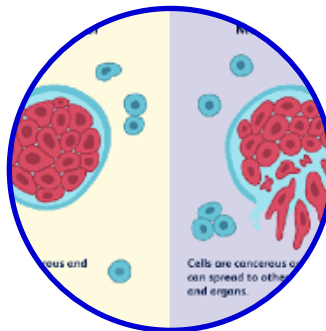
Инфекција



Анемија



Тровања



Малигних
тумора



Инсуфицијенција
јетре и бубрега



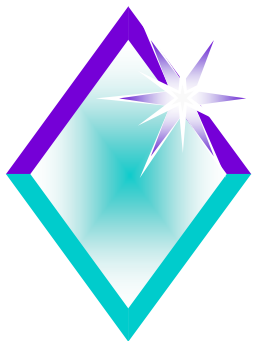


СЕДИМЕНТАЦИЈА ЈЕ:

Физиолошки
убрзана

Менструација

Трудноће



ХВАЛА НА ПАЖЊИ !!!